

SW2012A (Multi-Port Coaxial Switch Box)

多埠自動化測試機



SW2012A 多埠自動化測試機

◇ 簡介

SW2012A 高速訊號切換組提供四組一進二出的高頻訊號切換裝置，主要目的是簡化高頻測試的複雜步驟，提高各式高頻量測的效率。

此測試機主要包含兩大部分，分別為高頻切換器及高頻測試板。高頻切換器主要提供網路分析儀之訊號進行快速切換，配合測試板達到自動切換二對差動訊號 (Differential Mode Signals) 之目的，高頻測試板則提供介面轉換之功能，將儀器介面轉換成待測物測試介面，待測物介面必須搭配符合客戶之產品，因此，屬於額外的附屬元件。

SW2012A 可由厘科科技開發的 TpNA Express 測試軟體進行控制，搭配 TpNA 所支援的測試儀器，可以輕易的將量測結果彙整。相關 TpNA_Express 的資訊，可以參照 [厘科科技](http://www.litek.tw) 網站上的相關文件。

◇ 特色

- 系統與電腦之間的連接，以目前最方便的 USB 介面來進行。
- 搭配 TpNA_Express GUI 操作介面，提供治具接法示意圖顯示，使用者無需具備艱深的高頻基礎，就可以進行量測。
- 高頻 Relay 的特性遠遠超過系統 Balun 的頻率範圍；切換壽命至少 100 萬次以上。
- 採用治具與測試機分離的架構，可同時支援多種量測治具，可以讓使用者自行選擇搭配使用。
- 除了支援 TpNA Express 使用的 rpt 報表外，也支援 Excel 及 PDF 格式的報表輸出。
- 使用 TpNA 軟體校正方式，可以校正到各式的治具端，以除去治具所產生的誤差，讓量測更加準確。

Version 1.00

此份文件若有更新，將不另行通知。
<http://www.litek.tw>

LiTek 厘科科技股份有限公司
LiTek Technologies Co., Ltd.
桃園縣平鎮市環南路188號4樓之3 Tel: +886-3-4951851 Fax: +886-3-4951841

SW2012A (Multi-Port Coaxial Switch Box)

多埠自動化測試機

◇ 量測參數

搭配不同的治具模組，所可以量測的高頻參數也有所不同。以下列出 SW2012A 所可以量測的高頻參數。

■ S 參數部分(S-Parameter)：

- All S-Parameters
- Impedance
- Return Loss (RL)
- Structural Return Loss (SRL)
- Attenuation (Insertion Loss, IL)
- Delay
- Delay Skew

■ 時域參數部分(Time-Domain Parameter)(需搭配 TDR Option):

- Characteristic Impedance
- Time Delay Skew
- Signal Rise-time / Degradation

■ 眼圖量測(Eye Diagram):

◇ 建議方案

- USB3.0 Cable Assembly SSTX/SSRX Pairs S-Parameters and Eye Diagram measurements.
- SATA Cable Assembly TX/RX Pairs S-Parameters and Eye Diagram measurements.
- SFP/ SFP+ Tx/RX Pairs S-Parameters and Eye Diagram measurements.
- Other cables with 2 Differential Pairs.

◇ 配件

SW2012A 可以搭配不同量測方案，所以根據量測的需求，所使用的治具模組也有所不同。如果有任何治具需求，都可以向 [厘科科技](#) 購買治具及軟體。

Version 1.00

此份文件若有更新，將不另行通知。

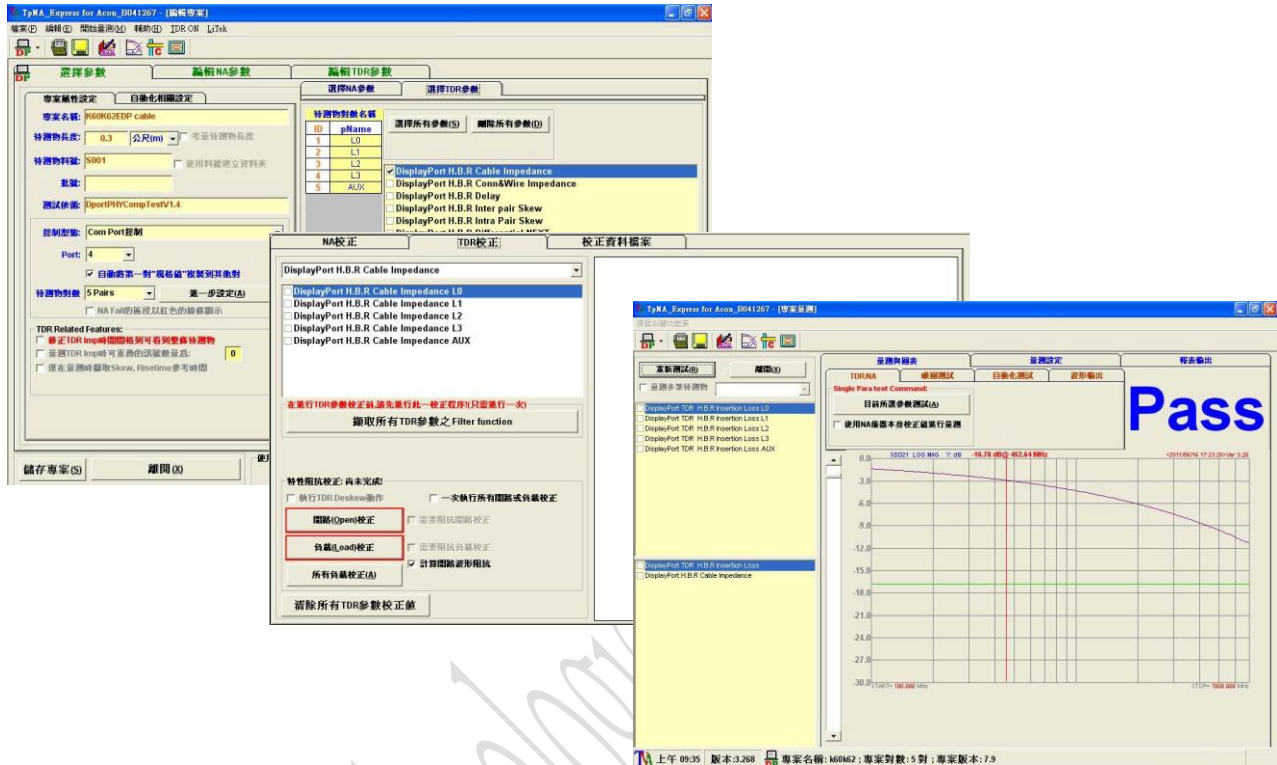
<http://www.litek.tw.com>

LiTek 厘科科技股份有限公司
LiTek Technologies Co., Ltd.
桃園縣平鎮市環南路188號4樓之3 Tel:+886-3-4951851 Fax:+886-3-4951841

SW2012A (Multi-Port Coaxial Switch Box)

多埠自動化測試機

◇ 軟體畫面



◇ 聯絡資訊

■ 台灣區

- 地址：32448 桃園縣平鎮市環南路 18 號 4 樓之 3
- 電話：+886-3-4951851 ext10
- 傳真：+886-3-4951841
- 網站：<http://www.litek.tw>
- Email：leo@litek.tw
- 聯絡人：李文福(Leo Lee)先生

■ 中國大陸區

- 地址：廣東省深圳市福永鎮福永大道深彩大廈 901
- 電話：+86-755-27326621
- 傳真：+86-755-27334763
- Email：thomas@litek.tw
- 聯絡人：洪銘彰(Thomas Hung)

Version 1.00

此份文件若有更新，將不另行通知。

<http://www.litek.tw>

Litek 厘科科技股份有限公司
LiTek Technologies Co., Ltd.
桃園縣平鎮市環南路18號4樓之3 Tel:+886-3-4951851 Fax:+886-3-4951841